

- Bemerkungen
NOTES
- 1 Kammer geeignet für TE CONNECTIVITY Timer-Kontakte: PN 926965, PN 926973, PN 926005, PN 926006, PN 927833, PN 927837
 - 2 Rasthaken zwischen Kammer Nr. ... (siehe Blatt 2 von 2)
LOCKING LATCH BETWEEN CAVITY NO. ... (SEE SHEET 2 OF 2)
 - 3 Kodierrippen nach unten (Lage "c") oder oben (Lage "d") versetzt, bei Kammer Nr. ... (siehe Blatt 2 von 2)
KEYING RIB POSITION "c" OR POSITION "d", AT CAVITY NO. ... (SEE SHEET 2 OF 2)
 - 4 Polarisierungsrippen durchgehend bis Scharnier, nach unten (Lage "a") oder oben (Lage "b") versetzt, bei Kammer Nr. ... (siehe Blatt 2 von 2)
POLARIZATION RIB GO THROUGH TO HINGE, POSITION "a" OR "b", AT CAVITY NO. ... (SEE SHEET 2 OF 2)
 - 5 Verrastung für Deckel bei Kammer Nr. ... (siehe Blatt 2 von 2)
LOCKING DEVICE FOR COVER AT CAVITY NO. ... (SEE SHEET 2 OF 2)
 - 6 Kodierrippen bei erster Kammer, Lage "c", und letzter Kammer, Lage "d", bündig mit Gehäuseaußenkante
KEYING RIPS AT THE FIRST CAVITY, POSITION "c", AND THE LAST CAVITY, POSITION "d", FLUSH TO THE EDGE OF THE CONNECTOR
 - 7 Kammernummer
CAVITY NUMBER
 - 8 Tiefenanschlag zwischen Kammer Nr. 1 und 2, ebenfalls zwischen der letzten und vorletzten Kammer
MATING STOP BETWEEN CAVITY NO. 1 AND 2, ALSO BETWEEN THE LAST AND THE LAST BUT ONE CAVITY
 - 9 Maß A und Maß B siehe Blatt 2 von 2
DIMENSION A AND DIMENSION B SEE SHEET 2 OF 2
 - 10 Passender TE CONNECTIVITY Gegenstecker: (siehe Stückliste)
MATED WITH TE CONNECTIVITY CONNECTOR: (SEE PARTS LIST)
 - 11 Generell passende Flachsteckerwanne siehe RAST5 Vorgabe
GENERAL SUITABLE TAB HEADER HOUSING SEE RAST5 PERFORMANCE
 - 12 Leiterplattenanschluß siehe Zeichnung 88-9935-2
CONNECTION TO THE PC BOARD SEE DRAWING 88-9935-2
 - 13 Firmenlogo und Teile-Nr.
ARTWORK-LOGO AND PART #
 - 14 Angeschrägte Kodierrippen nach unten (Lage "c") oder oben (Lage "d") versetzt, bei Kammer Nr. ... (siehe Blatt 2 von 2)
SWAGED KEYING RIB POSITION "c" OR POSITION "b", AT CAVITY NO. ... (SEE SHEET 2 OF 2)
 - 14 PRELIMINARY PART: NOT YET RELEASED FOR PRODUCTION
 - 15 MATERIAL: PA66 UL94 V0 AND GWT 750 NO FLAME (IEC 60695-2-11)

~ 928151

Tabelle mit Ausführungsvarianten und Bestellnummern auf Blatt 2 von 2
LIST WITH DIFFERENT STYLINGS AND PARTNUMBERS SEE SHEET 2 OF 2

siehe Blatt 2 / SEE SHEET 2

BESTELL-NR.	POS.	STÜCK	BENENNUNG EINZELTEIL	WERKSTOFF	OBERFLÄCHE FARBE

THIS DRAWING IS A CONTROLLED DOCUMENT. DIESE ZEICHNUNG IST EIN KONTROLLIERTES DOKUMENT.

DIMENSIONS: MASSEINHEITEN: mm. TOLERANCES UNLESS OTHERWISE SPECIFIED: ALL DIMENSIONS TOLERANCES.

0. PLC ± -	1. PLC ± 0.2	2. PLC ± -	3. PLC ± -	4. PLC ± -	ANGLES / WINKEL: ± 1°
------------	--------------	------------	------------	------------	-----------------------

MATERIAL: - FINISH / OBERFLÄCHE / FARBE: -

WEIGHT / GEWICHT: -

CUSTOMER DRAWING / KUNDENZEICHNUNG

DIN G. Holgus 20.02.89
GJK B. Schnaubelt 20.02.89

NAME: 2-7 pos. Standard-Timer Gehäuse mit Innerrastung, Raster 5mm
2-7 POS. STANDARD-TIMER HOUSING WITH INTERIOR LOCKING, PITCH 5mm

SIZE: A1
CASE CODE: 00779
DRAWING NO. / ZEICHNUNGS-NR.: 928344

RESTRICTED TO SURFACER

SCALE: MASSSTAB 5:1
SHEET: 1 von 2
REV: B11

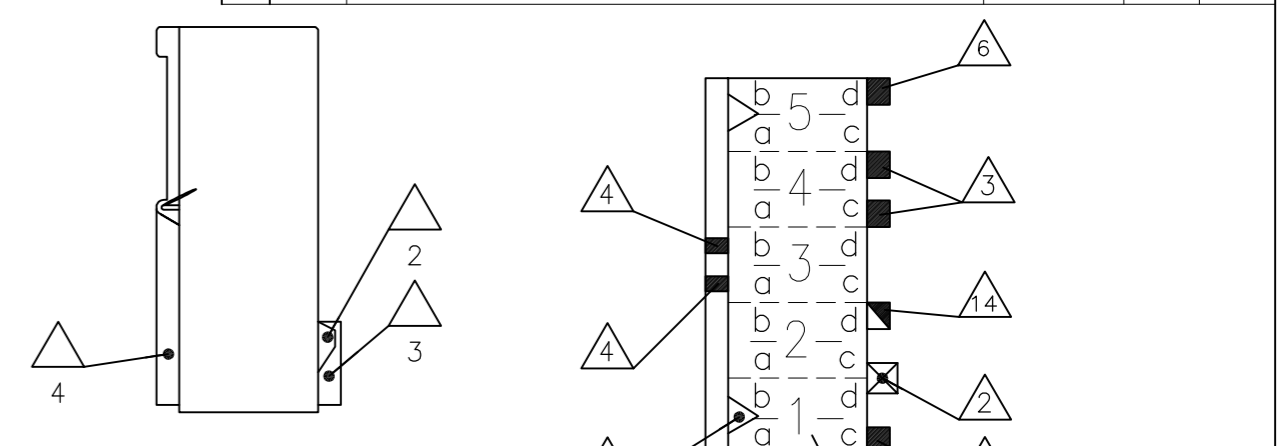
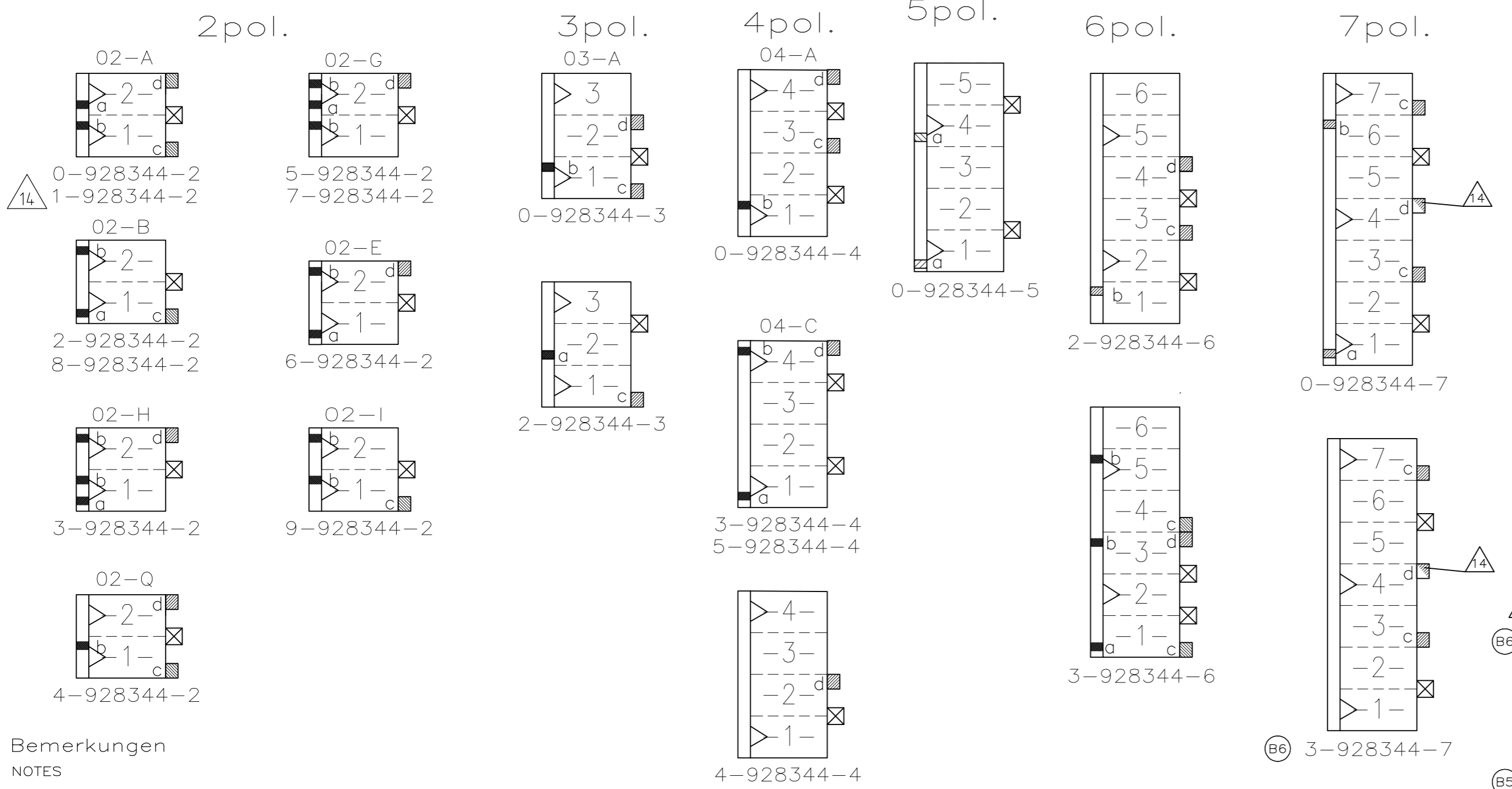
THIS DRAWING IS UNPUBLISHED.
VERTRAULICHE UNVERÖFFENTLICHTE ZEICHNUNG
© COPYRIGHT - By -

RELEASED FOR PUBLICATION
FREI FUER VERÖFFENTLICHUNG
ALL RIGHTS RESERVED.
ALLE RECHTE VORBEHALTEN

VERWENDET FÜR - WAR NR. -

CAD-ORIGINAL ZEICHNUNG NICHT ÄNDERN
ÄNDERUNGEN DIE DEM TECHNISCHEN FORTSCHRITT DIENEN, BEHALTEN WIR UNS VOR

LOC	DIST	P	LTR	REVISIONS ÄNDERUNGEN	DATE	DWN	APVD
-	-	-	-	DESCRIPTION BESCHREIBUNG	-	-	-
SEE SHEET 1							



Darstellung:
Lage der Kodier- und
Polarisierungsrippen und
Rastfedern am Gehäuse

DESCRIPTION:
POSITION OF KEYING RIB AND THE
LOCKING LATCH AT THE HOUSINGS

Bemerkungen
NOTES

- 2 Rasthaken zwischen Kammer Nr. ...
LOCKING LATCH BETWEEN CAVITY NO. ...
- 3 Kodierrippen nach unten (Lage "c") oder oben (Lage "d")
versetzt, bei Kammer Nr. ...
KEYING RIB POSITION "c" OR POSITION "d",
AT CAVITY NO. ...
- 4 Polarisierungsrippen durchgehend bis Scharnier, nach unten (Lage "a")
oder oben (Lage "b") versetzt, bei Kammer Nr. ...
POLARIZATION RIB GO THROUGH TO HINGE, POSITION "a" OR
"b", AT CAVITY NO. ...
- 5 Verrastung für Deckel bei Kammer Nr. ...
LOCKING DEVICE FOR COVER AT CAVITY NO. ...
- 6 Kodierrippen bei erster Kammer, Lage "c", und letzter Kammer, Lage "d",
bündig mit Gehäuseaußenkante
KEYING RIPS AT THE FIRST CAVITY, POSITION "c", AND THE LAST CAVITY, POSITION "d",
FLUSH TO THE EDGE OF THE CONNECTOR
- 7 Kammernummer
CAVITY NUMBER
- 10 Passender TE CONNECTIVITY Gegenstecker: (siehe Stückliste)
MATED WITH TE CONNECTIVITY CONNECTOR: (SEE PARTS LIST)
- 11 Generell passende Flachsteckerwanne siehe RAST5 Vorgabe
GENERAL SUITABLE TAB HEADER HOUSING SEE RAST5 PERFORMANCE
- 12 Leiterplattenanschluß siehe Zeichnung 88-9935-2
CONNECTION TO THE PC BOARD SEE DRAWING 88-9935-2
- 14 Angeschrägte Kodierrippen nach unten (Lage "c") oder oben (Lage "d")
versetzt, bei Kammer Nr. ...
SWAGED KEYING RIB POSITION "c" OR POSITION "b",
AT CAVITY NO. ...

1-928344-2	2	10	5	natur	1	AA
3-928344-7	7	35	30	natur	B	AA
0-928344-7	7	35	30	natur	B	AA
3-928344-6	6	30	25	grün	B	AA
2-928344-6	6	30	25	natur	B	AA
0-928344-5	5	25	20	natur	B	AA
5-928344-4	4	20	15	grau	B	AA
4-928344-4	4	20	15	schwarz	B	AA
3-928344-4	4	20	15	grau	B	AA
0-928344-4	4	20	15	natur	B	AA
2-928344-3	3	15	10	grau	B	AA
0-928344-3	3	15	10	natur	B	AA
9-928344-2	2	10	5	rot	B	AA
8-928344-2	2	10	5	grau	B	AA
7-928344-2	2	10	5	schwarz	B	AA
6-928344-2	2	10	5	grün	B	AA
5-928344-2	2	10	5	violett	B	AA
4-928344-2	2	10	5	türkis	B	AA
3-928344-2	2	10	5	braun	B	AA
2-928344-2	2	10	5	schwarz	B	AA
0-928344-2	2	10	5	natur	B	AA
TE CONNECTIVITY Bestell-Nr.	Pol- zahl	Maß A	Maß B	Farbe	Material	Rev. Gegenstecker
PART NO.	POS.	DIM A	DIM B	COLOUR	MATERIAL	REV. MATED WITH

~ 928151

THIS DRAWING IS A CONTROLLED DOCUMENT.
DIESE ZEICHNUNG IST EIN KONTROLLIERTES DOKUMENT.

DIMENSIONS:
MASSENHEITEN
mm

TOLERANCES UNLESS
OTHERWISE SPECIFIED:
ALLGEMEINTOLERANZEN

0 PLC ± -
1 PLC ± 0.2
2 PLC ± -
3 PLC ± -
4 PLC ± -
ANGLES / WINKEL ± 1°

MATERIAL

FINISH / OBERFLÄCHE / FARBE

DWN V.MASEK 21.01.92
CHK B.Schnaubelt 21.01.92

APVD -

PRODUCT SPEC
PRODUKTSPEZ.

APPLICATION SPEC.
VERARBEITUNGSSPEZ.

WEIGHT
GEWICHT

CUSTOMER DRAWING / KUNDENZEICHNUNG

SCALE
MASSSTAB 5:1

SHEET
BLATT 2 OF 2

REV
VON 2

RESTRICTED TO
NUR FUER

TE Connectivity

2-7 pol. Standard-Timer Gehäuse mit Innenverrastung, Raster 5mm
2-7 POS. STANDARD-TIMER HOUSING WITH INTERIOR LOCKING, PITCH 5mm

SIZE A2 CAGE CODE 00779 DRAWING NO. ZEICHNUNGS-NR. C=928344

SCALE MASSSTAB 5:1 SHEET BLATT 2 OF 2 REV VON 2 B11